

# としょかんだより

(公財) 天童市文化・スポーツ振興事業団

平成30年6月号

## 今日の催し物

くまさんの  
おはなしかんづめ

6月9日(土)

午前11時～

by.図書館司書

とんと昔語り

6月9日(土)

午後2時～

by.とんとんばなしの会

おはなしの会

6月27日(水)

午前11時～

by.くれよん



### オススメ図書案内

「本バスめぐりん。」大崎 梢/著 913.6オ 東京創元社



65歳の新人運転手テルさんと図書館司書ウメちゃん。年の差コンビと3千冊の本をのせて、本バスは今日も走る。巡回先で待ちわびているのは、利用者と謎の数々で?! ハートフル・ミステリ。『ミステリーズ!』掲載を書籍化。

## ようこそ、緑陰図書館へ

本格的なコーヒーやジュースを飲みながら、ゆっくりと外で読書を楽しんでみませんか?今年はいづる号も出展します。

- ◆日時: 6月9日(土) 午前10時～午後4時
- ◆場所: 図書館と美術館間の通路スペース  
※雨天時、図書館第1会議室
- ◆内容: 当日図書館またはいづる号内で、ドリンクチケットは1杯100円となります。

※飲み物の提供は、午前11時から午後3時までとなります。また、飲み物がなくなり次第、終了となります。

※食べ物の持ち込みは可能ですが、本が汚れる恐れがある物(フライドポテト等、直接食品に触れる物)については、お断りさせていただきます。

協賛: 麦ひとつぶ

## 図書館資料展示 in 天童市役所

市役所市民ホールに、図書館の資料を展示しています。短い待ち時間にも読めるような本を選びましたので、どうぞお気軽にご利用ください。

- ❖場所: 天童市役所市民課市民ホール
- ❖内容: エッセイや短編集、旅行本などを展示。3カ月ごとに展示替えを行ないます。
- ❖注意: 本の持ち出し及び貸出・返却は出来ません。展示本のリクエスト等につきましては、図書館までお願いいたします。



6月 開館時間=午前9:00~午後7:00

日	月	火	水	木	金	土
					1	2
3	4	5	6	7	8	9
10	11	12	13	14	15	16
17	18	19 休館日	20	21	22	23
24	25	26	27	28	29	30



\*\*\* 6月1回目運行日程 \*\*\*

巡回日	巡回場所と時間		
1 金	市立高掬小学校前 → 堀端公民館(高掬) → 市立天童中部小学校前 1:00 ~ 1:50      2:00 ~ 2:45      3:00 ~ 4:00		
4 月	市立成生小学校前 → 旧東村山郡役所資料館前 → 市立天童北部小学校前 1:00 ~ 2:00      2:15 ~ 2:45      3:00 ~ 4:00		
5 火	明幸園 2:00 ~ 3:00		
7 木	市立蔵増小学校前 → 市立蔵増公民館 → 市立天童南部公民館 → 市立長岡小学校前 1:00 ~ 1:50      1:55 ~ 2:10      2:25 ~ 2:45      3:00 ~ 4:00		
8 金	市立津山小学校前 → 中里公民館(長岡) → 市立天童南部小学校前 1:00 ~ 1:50      2:10 ~ 2:40      3:00 ~ 4:00		
12 火	市立干布小学校前 → 市立山口公民館 → 市立山口小学校前 1:00 ~ 2:00      2:20 ~ 2:45      2:50 ~ 3:30		
13 水	市立寺津小学校前 → 市立荒谷公民館 → 市立荒谷小学校前 1:00 ~ 1:45      2:15 ~ 2:45      2:50 ~ 3:30		

7月 開館時間=午前9:00~午後7:00

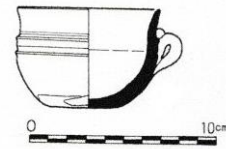
日	月	火	水	木	金	土
1	2	3	4	5	6	7
8	9	10	11	12	13	14
15	16	17 休館日	18	19	20	21
22	23	24	25	26	27	28
29	30	31				



歴相コラム Vol.21 「歴史相談室の研究」

「史跡西沼田遺跡の出土品について」

西沼田遺跡の出土土器では、数多くの古墳時代の土師器と須恵器が発掘されている。ここでは、その中から特徴的な形をもつ「取手付椀」について、取り上げてみたい。(付図は、山形県埋蔵文化財調査報告書第101集による。)



遺跡内の出土位置は、10号建物跡の南西付近で、現遺跡公園の中央やや南寄りあたりである。口縁は、少し外反して開き、その下に2条の稜が横に筋状にめぐらされている。大きさは、口縁7.6cm・底径3.6cm・高さ5.4cmと小ぶりの器である。器面には、輪状に取手が付けられ、その上に小さな球状の装飾が1個付されている。一見、現代のコーヒーカップを連想するような形である。ただし、遺跡内の出土数からみても希少であり、当時の日用品というよりは、祭祀や儀式で使用されたものと考えられる。

時期は、その形の特徴から5世紀後葉の所産と考えられる。そのころの須恵器を焼成した窯跡は、県内では発見されていない。古墳時代後期に特別な器として、生産地から運ばれ遺跡にもたらされた出土品である。

歴史相談室 名和 達朗(水曜日担当)

\*\*\* 6月2回目運行日程 \*\*\*

巡回日	巡回場所と時間		
15 金	市立高掬小学校前 → 堀端公民館(高掬) → 市立天童中部小学校前 1:00 ~ 1:50      2:00 ~ 2:45      3:00 ~ 4:00		
18 月	市立成生小学校前 → 旧東村山郡役所資料館前 → 市立天童北部小学校前 1:00 ~ 2:00      2:15 ~ 2:45      3:00 ~ 4:00		
21 木	市立蔵増小学校前 → 市立蔵増公民館 → 市立天童南部公民館 → 市立長岡小学校前 1:00 ~ 1:50      1:55 ~ 2:10      2:25 ~ 2:45      3:00 ~ 4:00		
22 金	市立津山小学校前 → 中里公民館(長岡) → 市立天童南部小学校前 1:00 ~ 1:50      2:10 ~ 2:40      3:00 ~ 4:00		
25 月	健康センター ①11:00~12:00      ②2:00~3:00		
26 火	市立干布小学校前 → 市立山口公民館 → 市立山口小学校前 1:00 ~ 2:00      2:20 ~ 2:45      2:50 ~ 3:30		
27 水	市立寺津小学校前 → 市立荒谷公民館 → 市立荒谷小学校前 1:00 ~ 1:45      2:15 ~ 2:45      2:50 ~ 3:30		
29 金	市立高掬小学校前 → 堀端公民館(高掬) → 市立天童中部小学校前 1:00 ~ 1:50      2:00 ~ 2:45      3:00 ~ 4:00		